



**CARGO  
DEPOT®**

**2024**

# Catálogo de Productos

**TELEFONO :**  
833-122-6020

**CORREO :**  
info@cargodepot.mx

**PAGINA :**  
www.cargodepot.mx





**CARGO  
DEPOT®**

*¡Tú lo produces...  
nosotros lo protegemos!*

# Acerca de nosotros

Somos una **empresa mexicana** con más de **14 años de experiencia** en el mercado, atendiendo principalmente a grandes empresas exportadoras. **Ofrecemos** a nuestros clientes **soluciones innovadoras**, a la vanguardia de la tecnología para satisfacer sus necesidades **en protección de carga**.

En **Cargo Depot** nos distinguimos por la calidad de nuestro servicio con :

- **Asesoría** personalizada y **SIN COSTO**.
- Productos que cumplen los estándares internacionales y son inocuos al medio ambiente.
- **Flete** terrestre **GRATIS** a cualquier parte de la **REPÚBLICA MEXICANA (\*APLICAN RESTRICCIONES)**.





## Descripción:

Dispositivo físico **numerado** que se coloca sobre mecanismos de cierre para asegurar que estos no se abran sin autorización (con intención o por accidente). **No puede eliminarse sin provocar su destrucción.**

## Características:

- Cabeza de acero de **alta resistencia** con cerradura de cilindro
- Cobertura de **plástico ABS** que proporciona mayor indicación de manipulación indebida o intentos de violación.
- Certificación **ISO/PASS 17712:2013** y aprobado por el programa **C-TPAT**
- **Fácil uso y colocación.**

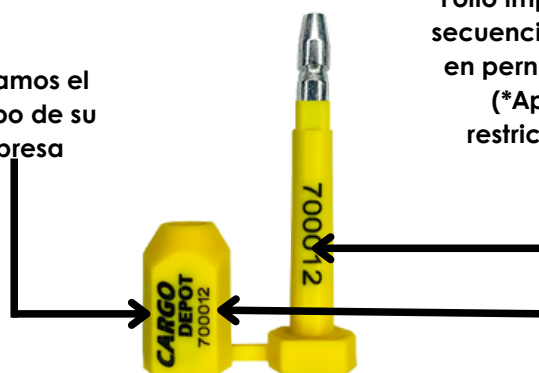
## Personalizado:

- Personalizamos el sello con su logotipo
- Número de serie hasta 6 dígitos
- Colores disponibles



Grabamos el  
logotipo de su  
empresa

Folio impreso con  
secuencia identica  
en perno y barril.  
(\*Aplican  
restricciones)





## Descripción:

Sello de cable en **acero galvanizado**, de fácil cierre y desechable.

Conforme a **C-TPAT**.

Certificado en **ISO /PAS 17712**.

**Personalizamos el sello con su logotipo.**

**\* Pregunta por disponibilidad de colores.**



## Especificaciones:

Cabeza de bloqueo en aluminio.

**Inserto A3 (Q235)** acero de bajo carbono **resistente a la oxidación**.

**Impresión:** Logotipo y/o nombre de la empresa, número secuencial.

**Largos:** 49" (125 cm.), 15" (40 cm.), 13" (35 cm.), 11" (30cm.).

**Diámetros:** Estándar 3.5mm y 1.5mm. / Hexagonal 1.8mm. / Doble cierre 2.2mm.





## Descripción:

Los sellos de seguridad plásticos de corredera dentada poseen un sistema de cierre con trabas totalmente protegidas. Su función es lograr **garantizar la seguridad** de cargas importantes, capaz de **resguardar y etiquetar mercancía**.

## Especificaciones:

- **Longitud de la correa útil:** 23 cm., ancho de 5 mm, longitud de 42 cm.
- Mecanismo de precinto ajustable de **corredera dentada**.
- Fabricado en **polipropileno**.
- **Peso** de 4 Gr.
- **Personalizamos** el sello **con su logotipo**.
- **Número** de serie hasta **6 dígitos**.
- **Colores disponibles** (Aplican restricciones).



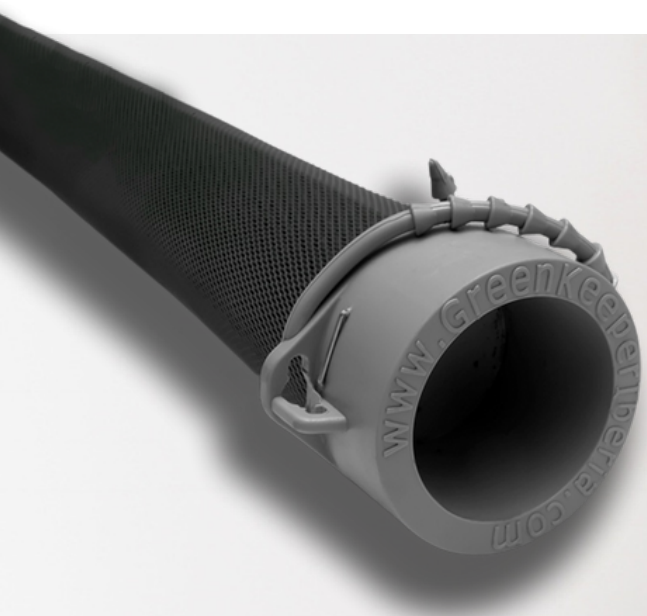


Los **precintos laminados** son utilizados para la **protección** de tambos, tanques de diesel en vehículos de carga y contenedores, ya que no pueden ser abiertos sin ser destruidos. Este tipo de sellos son particularmente usados para **evitar el robo** de combustible en la industria del transporte debido a su naturaleza resistente y a su sistema de **cierre oculto**.



## Especificaciones:

- Largo: 21 cm.
- Se pueden personalizar con el logotipo de su empresa.
- Folio hasta 6 dígitos.



Los **Filtros absorbentes de etileno** contienen en su interior un granulado de **permanganato de potasio**, producto capaz de **crear una atmósfera** modificada y es utilizada para **eliminar el etileno y otros gases**.

El modo de uso dependerá del tipo y **calidad** de la **fruta y hortaliza**, del tiempo de transporte, almacenamiento y del tipo de empaque. Deben colocarse en el retorno de aire del equipo de frío donde hay mayor circulación de aire.

Para trayectos largos de más de **4 días y cuartos fríos**



Incrementa la vida en  
anaquel de frutas y  
hortalizas hasta en un  
**40%**



**Longitud:** 100 cm.

**Diámetro:** 4.5 cm.

**Peso neto:** 950 Gr.

**Caja** con 9 pzas.





Los **Sachets absorbentes de etileno** cuentan con un granulado en forma de pellet de 2mm. que **absorbe 4 litros de etileno/kg.** en una presentación diminuta para colocarse en cualquier caja de productos.



El sobre está hecho con **Tyvek®** que le da porosidad y contiene un **laminado plástico** el cual le brinda **soldabilidad y transparencia**. Contiene granulado mineral muy poroso, absorbente, impregnado de permanganato potásico que forma un complejo capaz de **crear una atmósfera modificada**. Sus pellets cambian de color púrpura a marrón al absorber etileno.



La atmósfera controlada es una técnica frigorífica de conservación en la que se interviene modificando la composición gaseosa en una cámara frigorífica o contenedor refrigerado. De esta manera se realiza un control de regulación de las variables físicas del ambiente (temperatura, humedad y circulación del aire).

Nuestras cortinas vienen con los siguientes **aditamentos**:

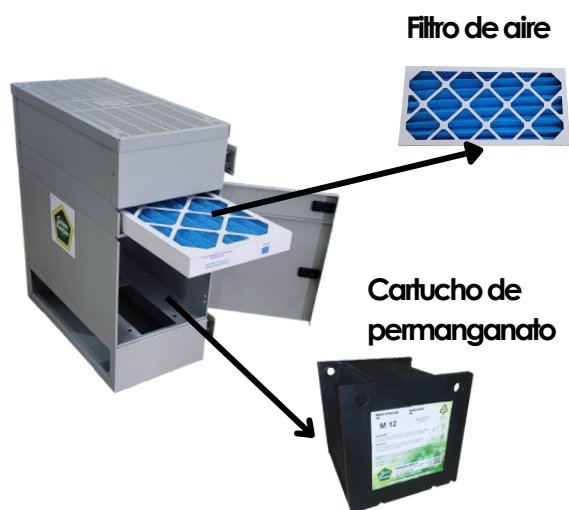
- La **cortina de vinilo** necesaria para mantener una atmósfera controlada dentro del contenedor Reefer.
- La **cinta de fijación** necesaria para fijar la cortina en el contenedor.
- **Etiquetas de advertencia**.





La máquina GK 850 contiene:

- 1 máquina absorbente de etileno
- 2 módulos con permanganato
- 1 filtro de aire



Las máquinas absorbentes de etileno GK850, **cumplen** con los **requerimientos** de la directiva **2006/42/EC**, y el **reglamento de baja tensión 2006/95/CE**. El diseño del producto **es inherentemente, benigno y cumple la directiva EMC 2004/108/EC**, en referencia a emisiones e inmunidad electromagnética.

**Utiliza 2 cartuchos de permanganato**

**Diseñada para trabajar en ambientes húmedos**, típicos de las cámaras de fruta y verdura. La **estructura es de acero galvanizado**, pintado con pintura epoxi en caliente y con un tratamiento superficial de alta adhesión. Los componentes de sujeción son de acero inoxidable (tornillería y cierres). Todos sus componentes eléctricos están clasificados **IP44 (resistentes al agua y polvo)**.



- Uso único en grados Fahrenheit
- Uso único en grados Centígrados

El **registrador** de temperatura **CD-4000** muestra sus **lecturas** mediante un reporte generado en un **archivo PDF** el cual podrá ver al conectarlo a su computadora. Por su innovador diseño es **práctico y fácil de usar**. Además, cuenta con protección IP67 **resistente al agua y polvo**.

- ✓ Certificado ISO 9001:2008 gestión de calidad
- ✓ Certificado de CE 2004/108/EC Directiva de compatibilidad electromagnética
- ✓ Certificado para el transporte seguro de productos químicos







**Fresh Tag 10T** es un registrador de temperatura de un solo uso. Es ampliamente **utilizado** en cada etapa de la **cadena de frío**, como contenedores refrigerados, camiones frigoríficos, bolsas térmicas, armarios frigoríficos, armarios médicos, congeladores y laboratorios.

**Temperaturas desde:**  
-30°C a +70°C y -22°F a +158°F

## Protección IP65



Cuenta con una gran **pantalla LCD** para una visualización intuitiva. Pueden trabajar hasta por **120 días**. Los parámetros se pueden configurar en nuestro software de configuración gratuito. Una vez finalizado el viaje, conectando este registrador a la computadora, los **informes en PDF y CSV** se generarán automáticamente sin usar el software.





El termoregistrador **Fresh Tag1** realiza un **monitoreo de temperatura** en la **cadena de frío** y puede aplicarse en áreas tan diversas como la farmacéutica, el transporte de contenedores refrigerados, la conservación de frutas, verduras frescas, alimentos congelados, pescados, mariscos, etc.

Protección IP67  
(Impermeable)

Periodo de grabación  
de hasta 60 días



PDF

Temperaturas desde:  
-30°C a +70°C y -22°F a +158°F

Los Desecantes GKD estan hechos a base de Arcilla y Cloruro de Calcio, utilizado para **evitar los daños** causados **por la humedad** a las mercancías durante su **transportación o almacenamiento hasta por 90 días.**



Presentación	Piezas por caja	Material de la bolsa
2 kg.	6 piezas	Nonwoven
1 kg.	12 piezas	Nonwoven
500 gr.	20 piezas	Tyvek
100 gr.	120 piezas	Tyvek
25 gr.	360 piezas	Tyvek
10 gr.	840 piezas	Tyvek



**SÍLICA GEL** es un agente de **secado y eliminación de humedad**, es **usado** en diversas industrias **durante el almacenamiento y transporte** para la **protección** de muchos productos, por ejemplo: protección de auto partes, joyería, bolsas, carteras, artículos de piel, cajas de zapatos, ropa, maletas, mochilas y electrónicos.



## Beneficios

- ✓ No tóxico.
- ✓ Respeta el medio ambiente.
- ✓ Gran capacidad de absorción.
- ✓ Elimina malos olores.
- ✓ 0% de moho en tus artículos de piel.



El **Super desecante** GKD es la **solución ideal** que tenemos para las situaciones donde la humedad puede comprometer la **calidad y utilidad** de mercancías muy sensibles al daño por humedad o un transporte prolongado ya sea por vía terrestre o marítima.



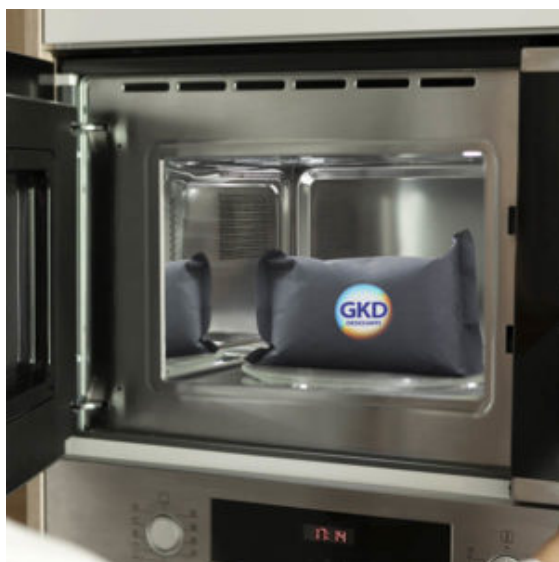
- ✓ Caja con 12 tiras.
- ✓ Largo de 112cm
- ✓ Ancho de 10cm
- ✓ Peso total 750 gr.

Su **diseño en strip** (tira) asegura una **máxima efectividad** a comparación de la competencia ya que tiene una capacidad de **absorción del 360%** sobre su peso.

Su envoltura fabricada en papel Tyvek® resistente a desgarres, es ideal para todo tipo de contenedores debido al espacio mínimo que ocupa. Además **no gotea** sobre tus productos debido a sus agentes gelificantes.



Los **desecantes para uso doméstico** son productos **diseñados para eliminar la humedad** excesiva en entornos cerrados, como armarios, cajones, u otras áreas de la casa. También pueden ser utilizados en coches, absorbiendo la humedad, lo que **permite eliminar los vidrios empañados los días de frío**.



### **Beneficios**

- Ayuda a **prevenir hongos**.
- **Previene malos olores**.
- Ayuda a **evitar problemas de corrosión** en partes metálicas.
- Ayuda a **evitar manchas por la humedad**.
- **No gotea**.
- **Puede ser regenerado** después de su uso (Colocándolo en un microondas).

**Bolsas para estibar** (bolsas inflables o dunnage bags) que al ser colocadas en medio de la carga e infladas **evitan daños** por el movimiento **durante el transporte** de mercancías en bodegas de buques, contenedores, ferrocarriles y camiones.



**EL inflador con manguera, tiene una función de desinflado.**

Se inflan hasta rellenar el espacio vacío que se crea entre los pallets inmovilizando de esta manera la carga. Nuestro producto es reutilizable.

Característica	Descripción
Producto	<b>Bolsas de estiba</b> (para espacios muertos)
Calidad:	Alta.
Material:	Polipropileno.
Construcción:	PP 90 gramos (GSM).
Tipo de Válvula:	Plástico vulcanizado elástico.
ISO Standard:	9001:2008.
Medidas	
STANDARD (LEVEL 1)	HEAVY (LEVEL 2)
60 cm. x 90 cm.	120 cm. x 180 cm.
90 cm. x 90 cm.	120 cm. x 210 cm.
90 cm. x 120 cm.	
120 cm. x 120 cm.	
120 cm. x 150 cm.	
120 cm. x 210 cm.	





# **CARGO DEPOT®**

[www.cargodepot.mx](http://www.cargodepot.mx)

***Tú lo produces... nosotros  
lo protegemos!***



[info@cargodepot.mx](mailto:info@cargodepot.mx)



833 122 6020

